

AVEC L'OPTIMISEUR-ROUTEUR SUN Ô - N, ÉCONOMISEZ DE 50 € À 80 €* PAR AN EN UTILISANT VOTRE PROPRE SURPLUS DE PRODUCTION

Coffret AC pour micro-onduleurs type APS, 2 branches, avec intégration de l'optimiseur Sun Ô - N



Coffret AC pour micro-onduleurs type Enphase, 2 branches, avec intégration de l'optimiseur Sun Ô - N



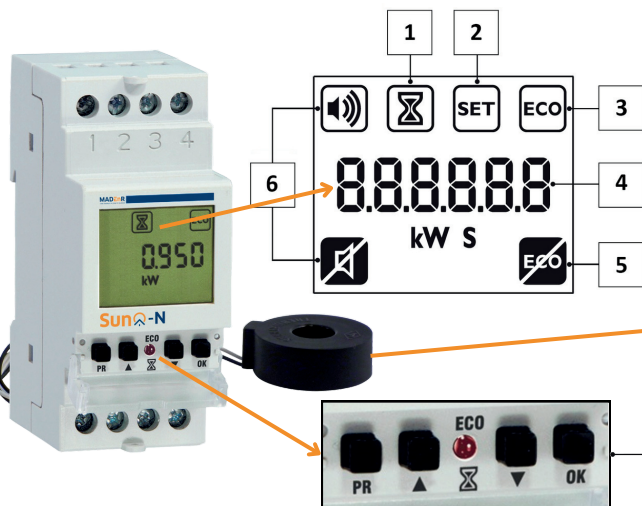
Le Sun Ô - N est un optimiseur-routeur permettant :

- de mesurer le surplus de production (précision de la mesure 2%) ;
- d'agir sur ce surplus de production via déclenchement d'un relais (relais interne 16 A / 250 Vac, raccordement possible jusqu'à 6 mm²) qui peut soit piloter directement une charge de 3 kVA, soit piloter le contacteur Jour/Nuit d'un ballon Eau Chaude Sanitaire (ECS) classique.

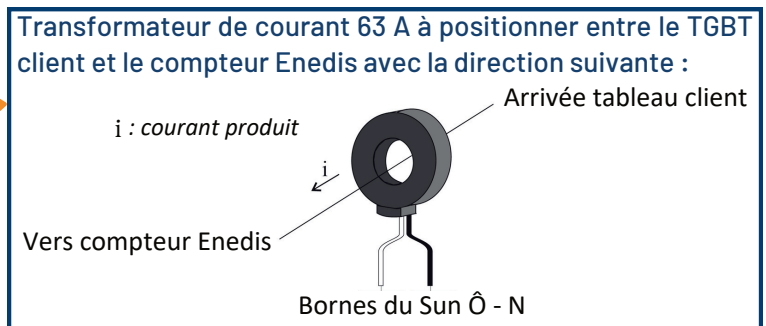
Le Sun Ô-N peut être associé à une minuterie pour pouvoir travailler avec un temps de cycle d'un ballon thermodynamique.

Le but est de minimiser la surproduction envoyée vers le réseau en utilisant celle-ci dans la maison et, de fait, optimiser votre production solaire.

*Au prix de l'électricité au 01/10/2023



- 1 - Sablier indiquant le décompte de la temporisation programmée (tOn ou tOFF)
- 2 - Programmation en cours
- 3 - Charge activée
- 4 - Surproduction mesurée
- 5 - Désactivation de l'insertion de la charge
- 6 - Non fonctionnel
- 7 - Touches de programmation



Un plan de raccordement détaillé est fourni avec chacun de nos coffrets.

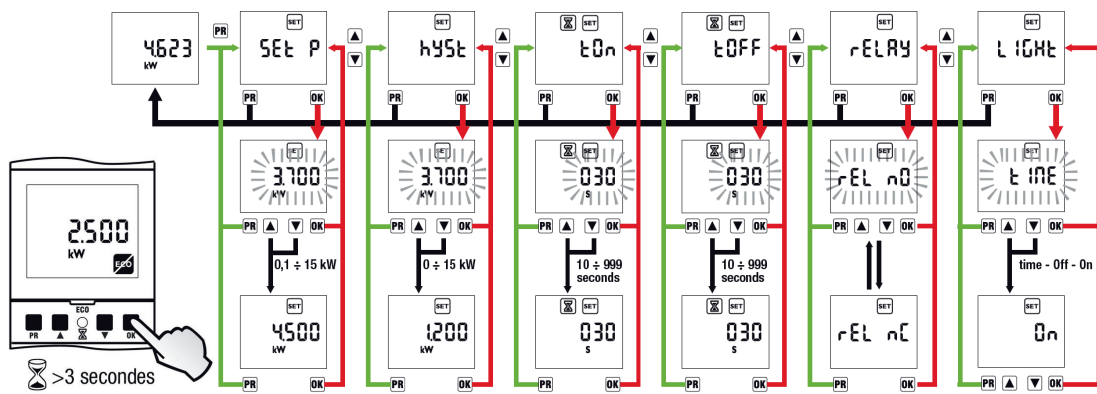
Process de programmation :

Pour accéder au menu de sélection des paramètres de fonctionnement, appuyez sur la touche PR. Utilisez les touches flèches haute et basse pour vous déplacer dans le menu et appuyez sur OK pour accéder à la modification des paramètres. Utilisez les flèches pour régler la valeur souhaitée et appuyez sur la touche OK pour confirmer (la valeur cessera de clignoter pendant 2 secondes) et revenir au menu de sélection ou PR pour revenir au menu de sélection sans enregistrer.

Pour bloquer le déclenchement du relais du Sun Ô - N, appuyez sur la touche OK plus de 3 secondes ; l'icône ECO barré apparaîtra.

Le Sun Ô - N mesurera toujours la surproduction et la LED ECO clignotera rouge pour indiquer qu'il y a du surplus.

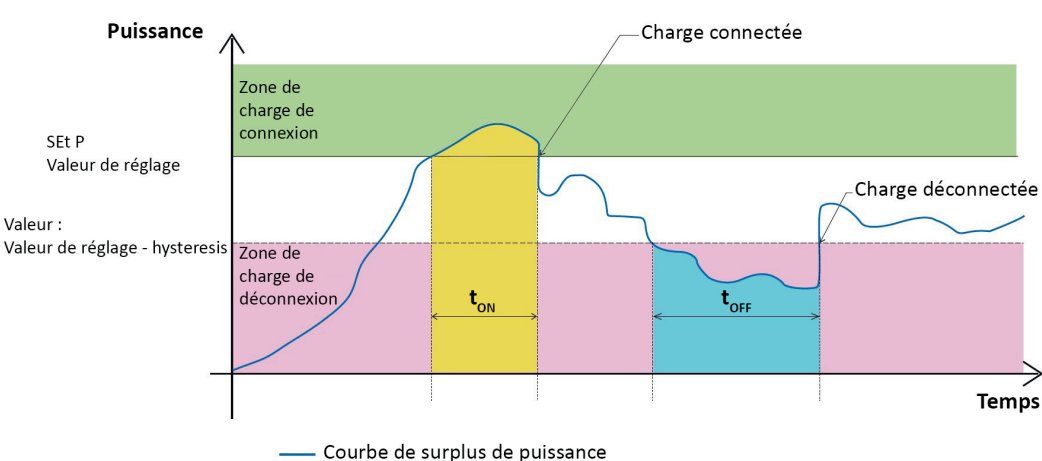
Pour remettre le Sun Ô - N en fonctionnement normal, appuyez à nouveau sur OK plus de 3 secondes.



SEt P (en kW) : Représente la valeur minimum de surplus sur laquelle nous voulons connecter une charge.

hYSt (en kW) : Hysteresis (ou différentielle) ; représente la valeur à déduire de la valeur de SEt P pour déconnecter la charge.

tOn (en secondes) : Temps de temporisation nécessaire avant de prendre en compte la valeur de connexion de la charge. Pendant cette phase, la LED rouge ECO clignote et un sablier est présent sur l'écran.



tOFF (en secondes) : Temps de temporisation nécessaire avant de prendre en compte la valeur de déconnexion de la charge. Pendant cette phase, la LED rouge ECO clignote et un sablier est présent sur l'écran.

Ces deux paramètres permettent de prendre en compte des passages nuageux et d'éviter des répétitions de connexion et déconnexion.

rELAY : Permet d'inverser la logique du relais entre NO et NC.

LIGHT : Rétroéclairage de l'affichage - On = toujours allumé / OFF = jamais / tIME = temps en secondes lorsque l'on appuie sur une touche.