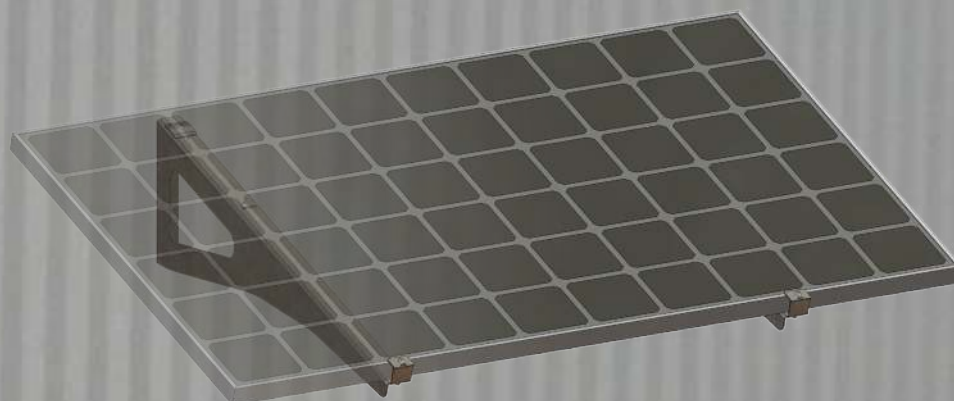




# IRFTS UMBRA SOLAR Pro

BRISE-SOLEIL - PRODUCTION D'ÉNERGIE ET PROTECTION SOLAIRE



RÉDUCTION DES  
BESOINS EN  
CLIMATISATION

OPTIMISATION  
ÉNERGÉTIQUE

IDÉAL BÂTIMENT  
BEPOS,  
BBC ET HQE

ÉLIGIBLE  
RT 2012 / 2020

COMPATIBLE  
MICRO ONDULEUR

## EN SAVOIR PLUS :



Le brise-soleil **IRFTS UMBRA SOLAR Pro**<sup>(1)</sup> protège idéalement les ouvertures d'un bâtiment commercial, industriel ou encore celles d'une habitation collective de l'inconfort lié au rayonnement du soleil.

**Simple et rapide** à mettre en oeuvre sur un chantier, le brise-soleil permet d'aligner une succession de modules photovoltaïques en un temps record. L'inclinaison de 15° apporte le **meilleur compromis entre lumière et performance** photovoltaïque.

L'**esthétique** épuré du brise-soleil IRFTS UMBRA SOLAR Pro embellira vos projets qu'ils soient «**BEPOS**» - Bâtiment à Energie Positive, «**BBC**» - Bâtiment Basse Consommation, ou encore «**HQE**» - Haute Qualité Environnementale.

**AJUSTEZ & DUPLIQUEZ LA LONGUEUR DU BRISE-SOLEIL À VOTRE PROJET.**

## NOTICE :



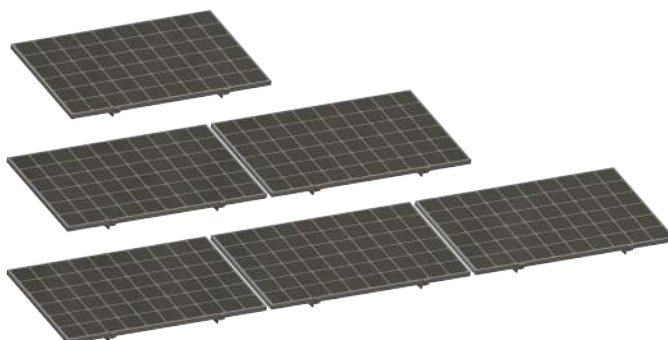
## CONTACT :

### IRFTS

26, rue du 35<sup>ème</sup>  
Régiment d'Aviation  
69500 BRON  
(FRANCE)

+ 33 (0)4 78 38 83 10

info@irfts.com



# Brise-soleil IRFTS UMBRA SOLAR Pro

## Technologie

- Support mono référence quelle que soit la surface à protéger du soleil ou la puissance photovoltaïque à installer.
- Support livré préassemblé, prêt à installer.
- Inclinaison optimale des modules de 15° garantissant la meilleure protection solaire et le meilleur rendement énergétique quelles que soient la saison et la zone géographique.
- Possibilité de fixer un micro-onduleur.

## Applications

- **Secteur : Collectivités - Commercial - Industriel** - pour la protection des ouvertures (*fenêtre, baie vitrée, hall d'entrée ...*) des rayons du soleil et la production d'électricité.



## IRFTS UMBRA SOLAR Pro



Une seule référence

15°  
INCLINAISON MODULE

## Compatibilité

- Modules cadrés 60 cellules 6'' et 72 cellules 6''<sup>(2)</sup>.

## Mise en œuvre

- Façade

## Domaine d'emploi

- Zones de neige : Toutes zones jusqu'à 900 m (*France uniquement*).
- Capacité en charges ascendantes : 2400 Pa - charges descendantes : 4400 Pa.
- Zones de vent : Jusqu'à zone 4 (*ou 28 m/s*) selon les caractéristiques du bâtiment<sup>(3)</sup>.



## Orientation module

- Paysage

## Matériau

- Acier galva ou acier peint

## Couleur

- Brut  ou Noir RAL 9005 

## Garantie

- 10 ans

(1) Module photovoltaïque non fourni dans le kit IRFTS UMBRA SOLAR Pro.

(2) Voir compatibilité sur [www.irfts.com](http://www.irfts.com).

(3) Voir détails dans la notice d'installation.

IRFTS est membre de :



Syndicat des professionnels de l'énergie solaire



Votre interlocuteur le plus proche :



[www.irfts.com](http://www.irfts.com)